

Как выкладывать файлы на FTP-сервер

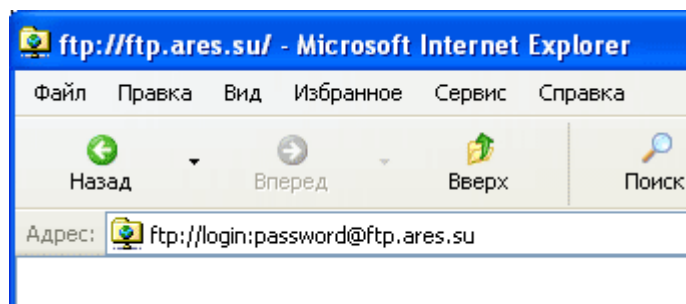
Для того, чтобы получить данные нашего сервера FTP, необходимо связаться с менеджером нашей типографии, с которым вы работаете, и попросить выслать учетную запись (логин) и пароль нашего сервера FTP.

Имя нашего сервера: **ftp.ares.su**

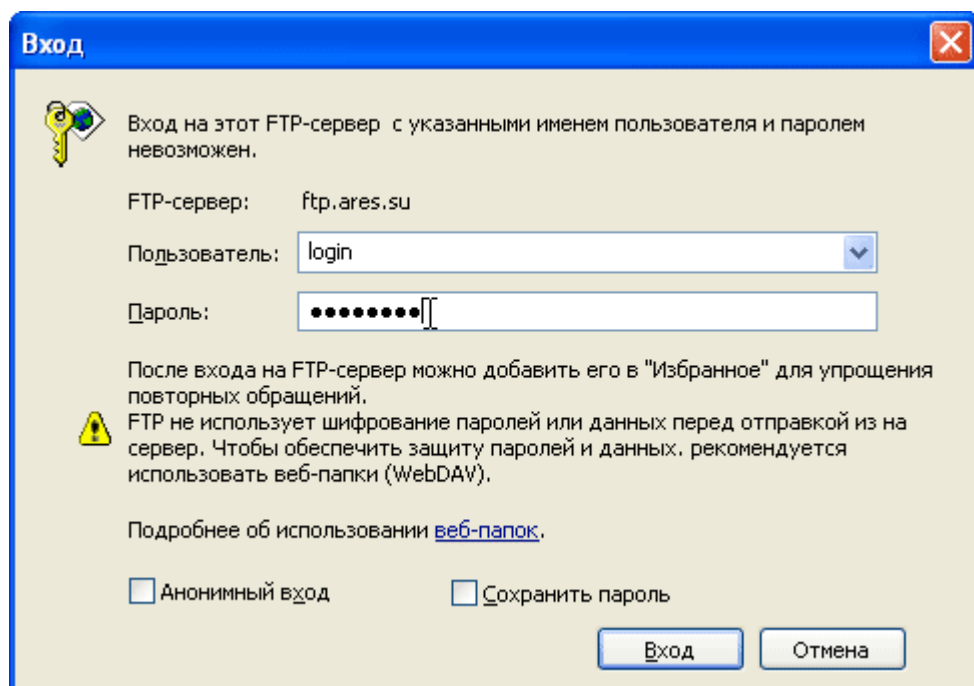
Задача: зная имя сервера (хост) – **ftp.ares.su**, учетную запись (логин) — **login** и пароль — **password**, произвести соединение с FTP-сервером.

1. Соединение с помощью Internet Explorer

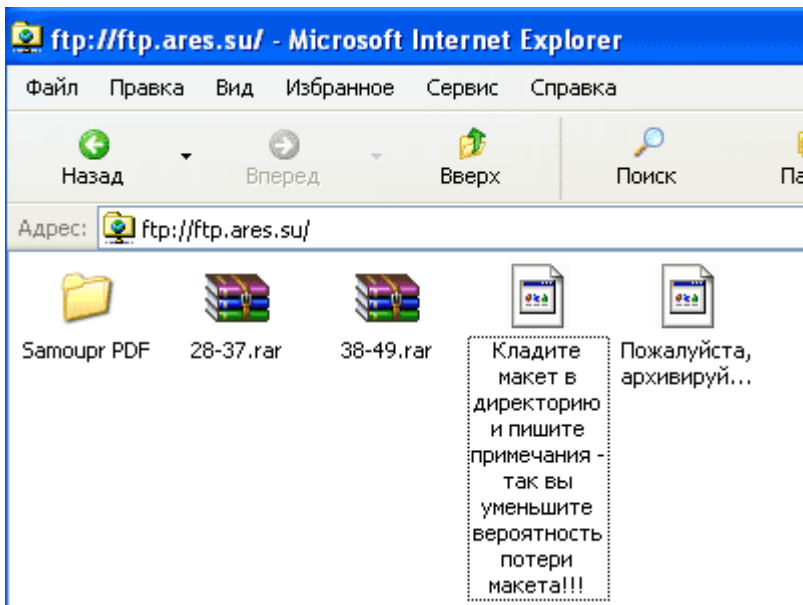
Откройте Internet Explorer и в строке адреса вводим **ftp://login:password@ftp.ares.su**. После ввода нажимаем клавишу Enter.



Если Вы введете **ftp://ftp.ares.su** (без логина и пароля), то появится окно, в котором Вас попросят ввести пользователя (в данном случае это логин) и пароль.



Если соединение прошло успешно, появляется окно с папками.



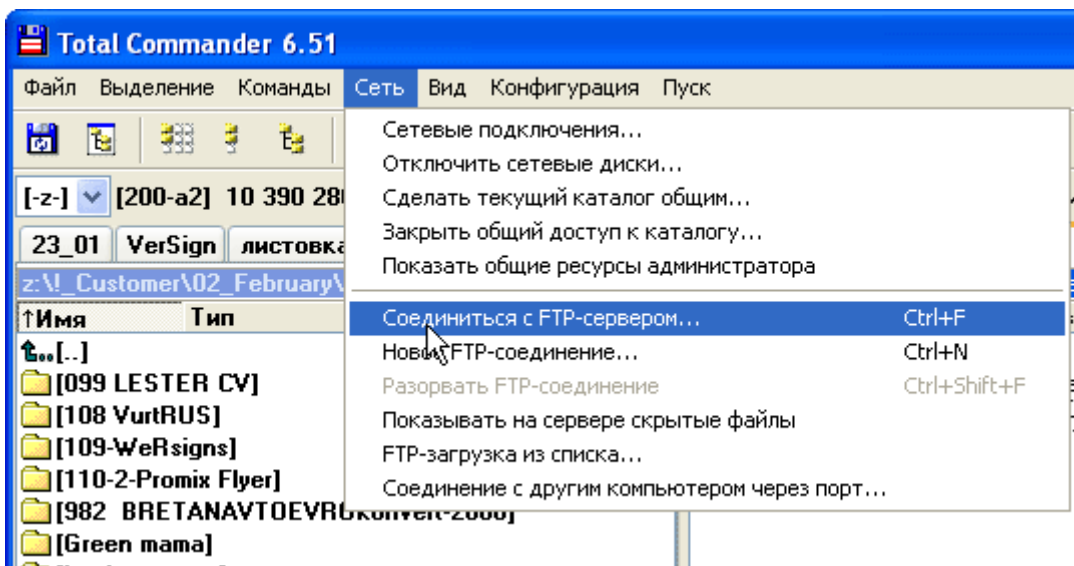
Далее действуйте, как с обычными окнами Windows. Копировать можно, перетаскивая файлов и папок мышкой или клавишами ("Ctrl+C" - копировать, "Ctrl+V" - вставить). Удалять файлы и папки можно клавишей Delete.

Никогда не выкладываете на сервер россыпь файлов! Заархивируйте вашу публикацию, назовите ее удобопонимаемым именем, положите в папку с названием компании и заказа и только в таком виде выкладываете!

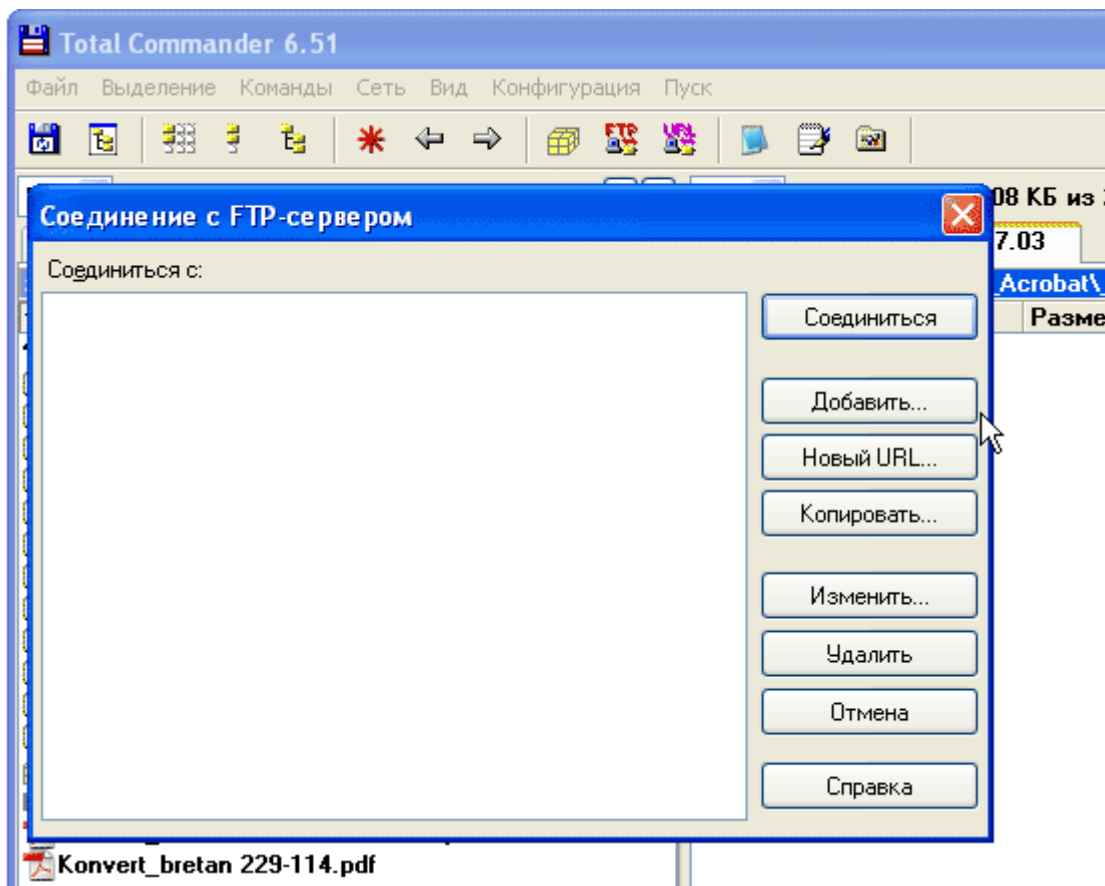
Не забывайте, что вместо приведенных в данном примере учетной записи (логина) и пароля нужно вводить правильные значения, присланные нашим менеджером.

2. Соединение с помощью Total Commander

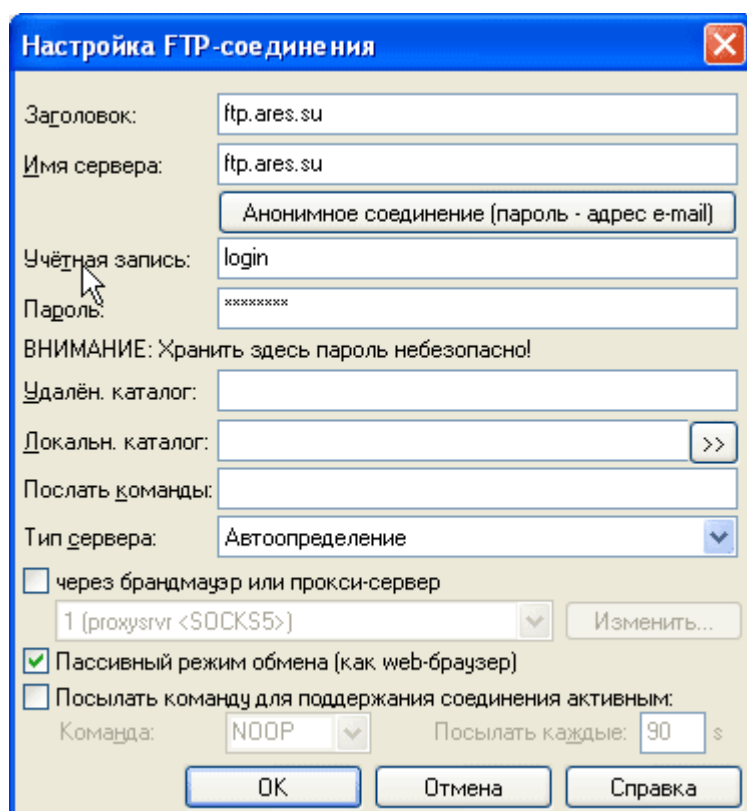
Откройте Total Commander. В верхнем меню выберите **Сеть --> Соединиться с FTP-сервером**



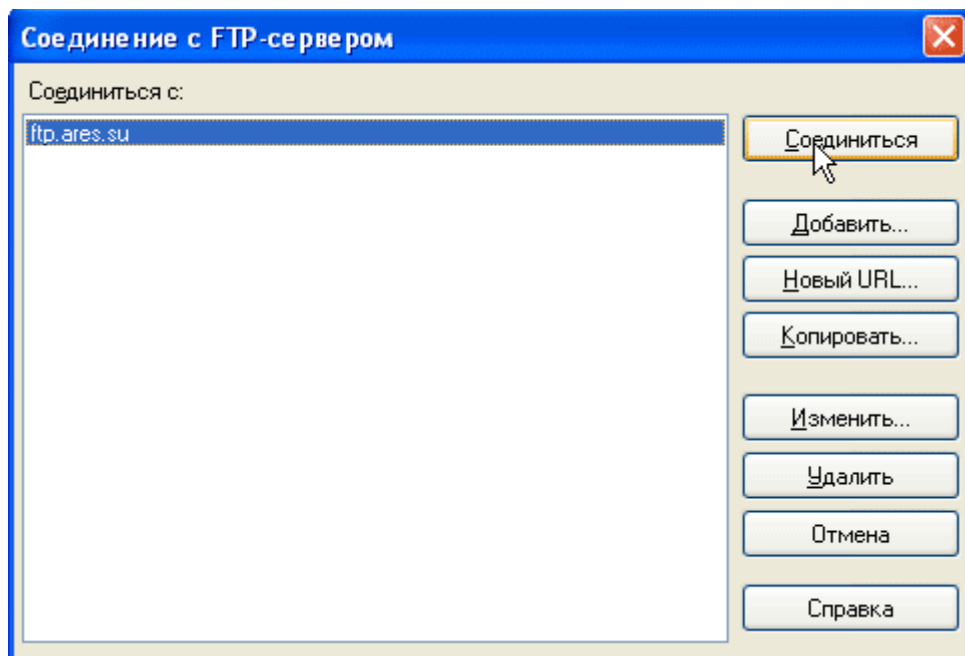
Появляется окно соединения. В нем нажимаем кнопку **Добавить**.



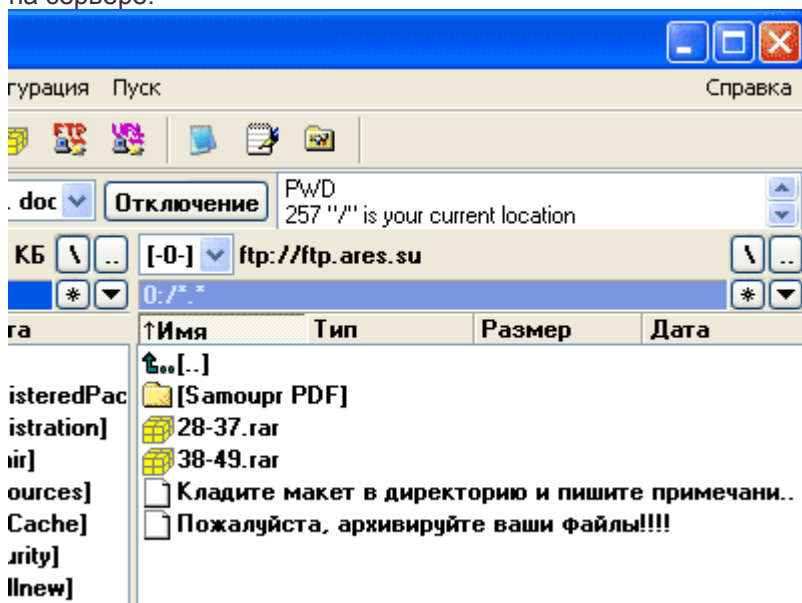
Появляется окно настройки FTP-соединения. В нем введите заголовок (произвольное имя, которое впоследствии будет отражаться в окне соединения, здесь *ftp.ares.su*), имя сервера (*ftp.ares.su*), учетную запись (*login*) и пароль (*password*). Нажимаем **OK**.



Соединение *ftp.ares.su* создано. В окне соединения с FTP-сервером выбираем его и нажимаем кнопку **Соединиться**.



Total Commander осуществит попытку подключения к Вашему FTP-ресурсу на сервере *ftp.ares.su*. Если подключение прошло удачно, то в одной из рабочих областей Total Commander появятся папки, находящиеся на сервере.



Стиль работы в программе Total Commander очень сильно похож на работу в известной программе Norton Commander. Копирование файлов осуществляется клавишей "F5" или простым перетаскиванием мышкой из одной рабочей области в другую. Редактирование файла осуществляется клавишей "F4". Удаление - клавишей "F8".

Для копирования своих файлов выделите (клавиша Insert) файлы (папки) публикации на Вашем компьютере. Далее нажмите "F5".

Никогда не выкладывайте на сервер россыпь файлов! Заархивируйте вашу публикацию, назовите ее удобопонимаемым именем, положите в папку с названием компании и заказа и только в таком виде выкладывайте!

Не забывайте, что вместо приведенных в данном примере учетной записи (логина) и пароля нужно вводить правильные значения, присланные нашим менеджером.